

24 collectivités en France ont déjà mis en place un dispositif similaire à travers les SLIME

Collectivités de PACA, n'attendez plus !

Des outils d'aide à la décision

Pour convaincre vos élus, collaborateurs et partenaires :

- Un web documentaire (le dispositif, le parcours, ses étapes)
- Un DVD (vidéo issue du projet ACHIEVE réalisé à Marseille en 2013-2014)
- Un site internet [www.achieve-project.eu](http://www.achieve-project.eu) (des outils pratiques)
- Des supports de mise en oeuvre, des fiches de liaisons



Vous voulez en parler ?

Contactez-nous pour vous présenter en direct ce dispositif et répondre à toutes vos questions !

**geres**

GERES - 2 cours Foch  
13400 AUBAGNE  
04 42 18 55 88

Kamel SADKI  
Chargé de projets  
Energie et Précarité  
04 42 18 67 91  
[k.sadki@geres.eu](mailto:k.sadki@geres.eu)



# Collectivités

## Donnez-vous localement les moyens d'agir contre la précarité énergétique



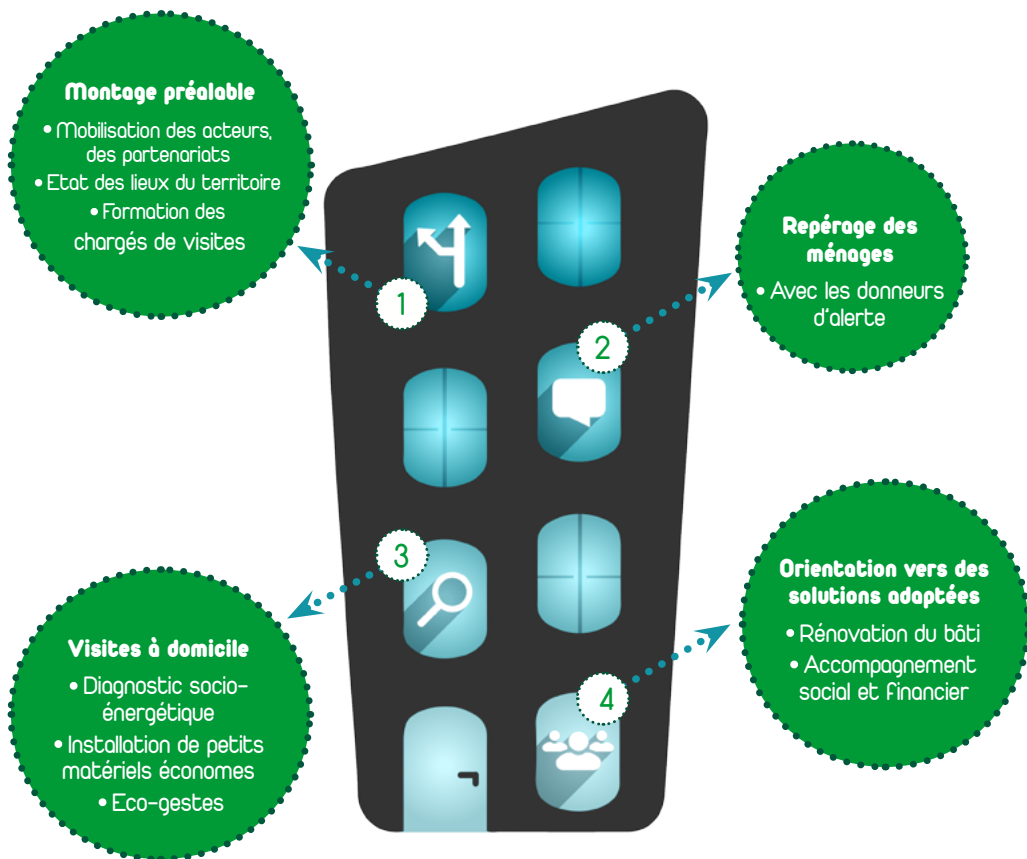
# Précarité énergétique : agir chez les ménages modestes

## Un dispositif opérationnel au service des territoires

En Provence-Alpes-Côte d'Azur, près de 15 % des ménages sont en situation de précarité énergétique. Par manque d'information, ces ménages se retrouvent isolés et sans solution. L'accompagnement à domicile s'est avéré efficace dans sa dimension sociale, économique et environnementale.

### Un dispositif en quatre étapes

Les publics visés sont les ménages modestes dans le parc privé ou social.



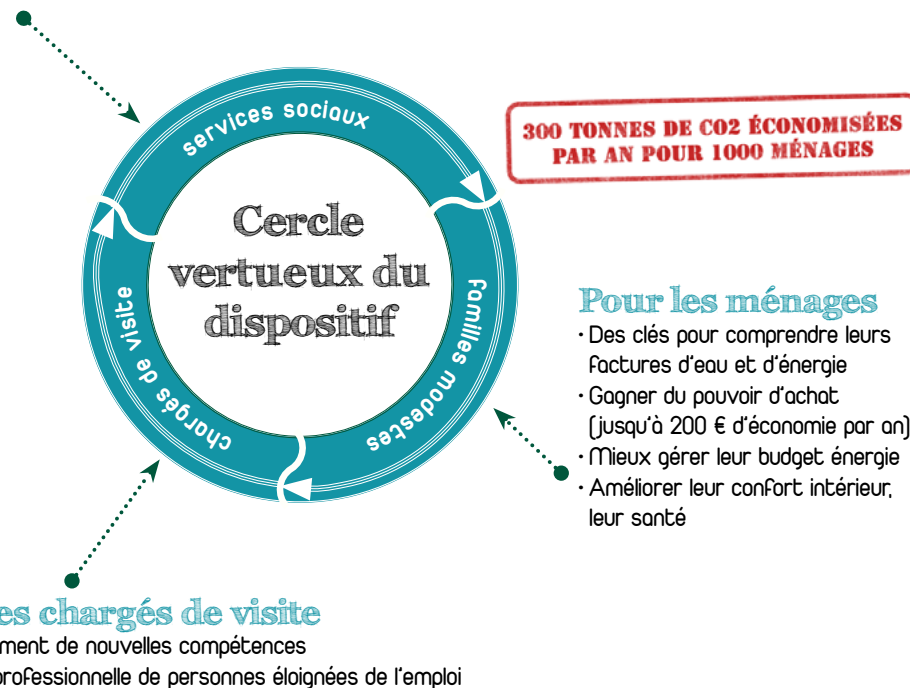
Fruit d'une recherche-action de 3 ans à l'échelle européenne (projet ACHIEVE), le dispositif permet d'identifier les ménages les plus vulnérables afin de travailler chez eux sur des solutions personnalisées pour faire des économies et améliorer leur confort.

### Pour un territoire exemplaire

L'accompagnement des habitants est au centre des préoccupations.

#### Pour vos personnels, les services sociaux

- Participer à l'amélioration du cadre de vie sur le territoire
- Enclencher une dynamique positive vers la rénovation énergétique du logement



#### Pour les ménages

- Des clés pour comprendre leurs factures d'eau et d'énergie
- Gagner du pouvoir d'achat (jusqu'à 200 € d'économie par an)
- Mieux gérer leur budget énergie
- Améliorer leur confort intérieur, leur santé

#### Pour les chargés de visite

- Développement de nouvelles compétences
- Insertion professionnelle de personnes éloignées de l'emploi

### Comment financer l'intervention ?

#### Des moyens maîtrisés pour une action à un coût modeste

- Un quart du budget (hors équipements) financé par la collecte de CEE : Programme SLIME
- Engagement possible de fondations ou entreprises
- Pour les équipements économes, appel aux fournisseurs d'eau, d'énergie et aux grandes surfaces