



L'essentiel 2014

ÉDITO

Acteur d'un monde en transition

2014, une année particulière durant laquelle il a fallu concilier nos engagements forts en France et dans les pays du Sud avec d'une part, un paysage de l'aide au développement en restructuration et d'autre part, une contrainte forte de rééquilibrage de nos comptes après deux années déficitaires. C'est maintenant chose faite, mais nous devons maintenir une forte vigilance pour conserver et développer nos capacités d'initiative et d'innovation.

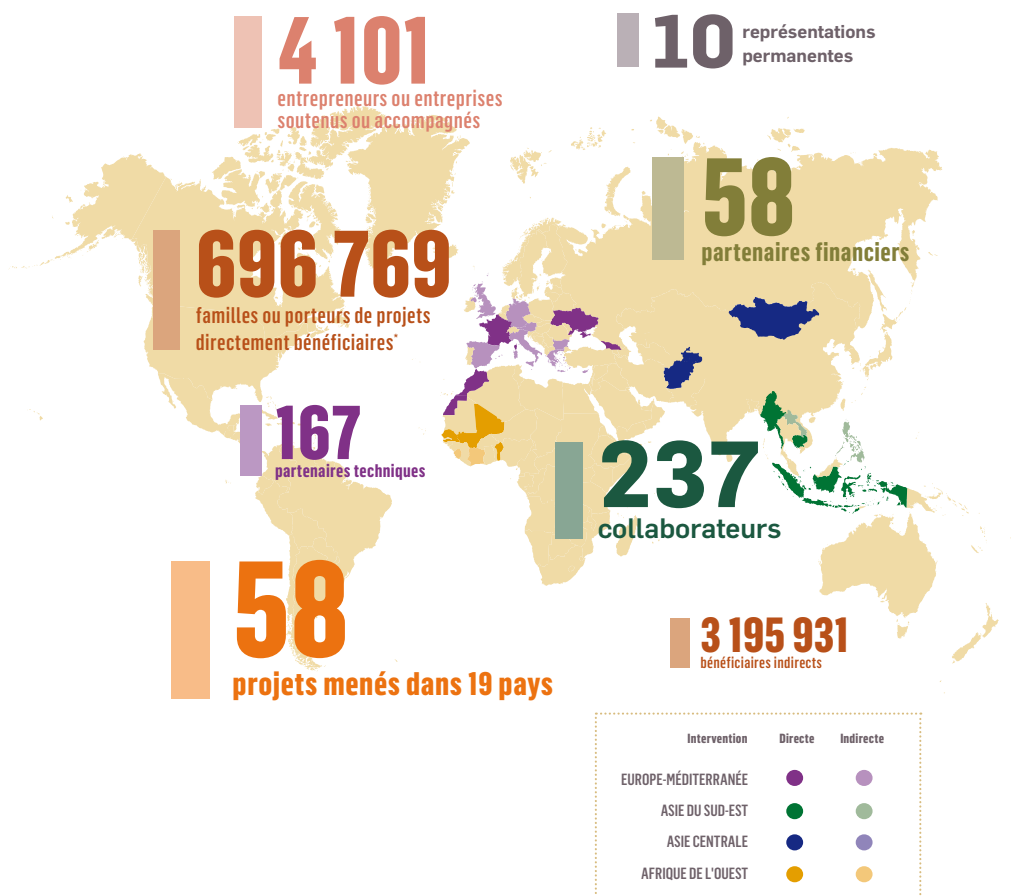
Le paysage de l'aide au développement en France a vu se confirmer « l'arrivée » en force des grandes entreprises revendiquant une place prépondérante dans la mise en œuvre de l'aide aux pays du Sud ; le GERES a depuis longtemps intégré dans ses stratégies d'intervention les entreprises locales (4 101 ont été accompagnées en 2014) dans les pays où nous intervenons. Toutefois, les défis posés par ces nouveaux venus sont d'un tout autre ordre ; avec nos 9 partenaires du collectif d'ONG du Groupe Initiative nous avons fait le choix exigeant de la recherche de complémentarités d'interventions.

2014, c'est aussi la reconnaissance de notre démarche qualité. Après 2 ans d'accompagnement, le GERES est fier d'avoir obtenu le Label IDEAS, qui confirme un niveau satisfaisant sur 120 indicateurs évalués par des experts externes, concernant notre gouvernance, notre gestion financière et le suivi de notre efficacité. Un juste retour pour votre confiance, qui, en s'exprimant année après année, demeure essentielle. Dès lors nous continuons à faire ce que nous faisons le mieux : travailler avec les autres pour apprendre, comprendre, innover, dans le long terme, la transparence, le respect et l'enthousiasme !

Thierry CABIROL, Président
Alain GUINEBAULT, Délégué Général

Vue de l'activité

2015 annonce pour le GERES des évolutions importantes, notamment avec l'arrivée d'un nouveau délégué général et la création d'un poste d'adjoint. 2015 sera aussi un moment important avec la conférence de Paris sur le climat (COP21) ; des engagements forts sont attendus, mais, quels qu'en soient les résultats, nous continuons à prendre part avec nos partenaires techniques et financiers à la construction des solutions pour un monde plus juste, pour le plus grand nombre.



Les chiffres clés



Les temps forts en 2014

■ 23 janvier

Inauguration ALTERRE Mali

L'équipe d'ALTERRE Mali, en présence du ministère malien de l'Énergie, a inauguré 2 unités de production d'huile de jatropha en filière paysanne dans les communes de Yorosso et Koury, situées dans le sud-est du Mali.

■ 28 mai

Deux projets reçoivent les prix Energy Globe et Ashden Award

- projet de diffusion de fours améliorés au Maroc
- l'entreprise sociale cambodgienne SGFE (Sustainable Green Fuel Enterprise), incubée par le GERES

■ 12 septembre

Lancement du GERES au Myanmar avec le projet SCALE

Gouvernement, partenaires du projet et acteurs du secteur privé se sont retrouvés pour échanger sur le marché du cuiseur économe au Myanmar ; l'occasion de lancer officiellement le projet.



■ Europe Méditerranée

Accompagner la transition énergétique des territoires

Le voisinage de l'Europe, au Sud comme à l'Est, poursuit ses transitions sociétales, mais connaît encore de nombreuses crises. La très forte dépendance énergétique de ces pays contribue à leur vulnérabilité. Pendant ce temps, l'Europe politique rechigne encore à s'engager pleinement dans la transition énergétique pendant que les territoires, eux, agissent à l'échelle locale. Le GERES s'emploie donc pleinement à les accompagner, tant dans leur planification stratégique que pour la mise en œuvre concrète d'opérations sur le terrain, tout en contribuant à une meilleure coopération entre l'Europe et ses pays voisins.

En 2014, le GERES poursuit son action d'accompagnement des ménages pour une meilleure maîtrise de leurs consommations dans le cadre de projets européens ou d'interventions locales auprès de collectivités ou bailleurs sociaux. L'année 2014 fut aussi celle de la transmission des outils et compétences développés sur la petite hydro-électricité auprès d'acteurs locaux pour en assurer la pérennité. Au Maroc, le projet Hammams Durables se poursuit afin d'établir une véritable filière professionnelle.

■ Asie du Sud-Est

Lutter contre la pauvreté et atténuer le changement climatique par la biomasse

L'Asie du Sud-Est compte 600 millions d'habitants dont plus de la moitié vit dans les zones rurales et dépendent pour subsister de l'agriculture et des forêts. Subissant un développement et une croissance rapide de la population, la demande en énergie de la région a augmenté de manière significative : la part des énergies renouvelables dans le mix primaire s'élève à 24 % (près de deux fois la moyenne mondiale), reflétant la forte dépendance à la biomasse traditionnelle utilisée pour la cuisson par près de la moitié de la population de la région. Accueillant environ 15 % des forêts tropicales du monde, l'Asie du Sud-Est a également connu un des taux les plus élevés de déforestation dans les tropiques avec une perte annuelle nette de superficie forestière de 1 million d'hectares entre 2005 et 2010, ce qui a pesé sur la biodiversité mondiale, l'équilibre carbone ainsi que les conditions de vie des populations tributaires des forêts de la région.

Pour aider les collectivités à utiliser durablement leurs ressources en biomasse afin qu'elles puissent contribuer à leur développement socio-économique et à la lutte contre les effets du changement climatique, le GERES continue de promouvoir la production durable et les modes de consommation de combustibles ligneux en intégrant activement le secteur privé.

58 projets sur le terrain

■ 7 octobre

Le GERES organise la Fête de la Solidarité climatique

en investissant le parc Longchamp à Marseille pour sensibiliser les habitants à l'agriculture durable et aux changements climatiques à travers de nombreuses animations festives.

■ 15 octobre

Inauguration du programme Central Highlands

qui vise à favoriser un développement économique durable de la province de Bamyan au centre de l'Afghanistan.

■ 28 octobre

Le GERES obtient le label IDEAS

après un accompagnement sur sa gouvernance, sa gestion financière et le suivi de son efficacité. Ce label atteste de son bon niveau de conformité aux exigences du guide de bonnes pratiques IDEAS, à l'égard du suivi de l'impact des dons qu'il reçoit.



Afrique de l'Ouest

Relever les défis de l'accès à l'énergie pour les zones rurales

En Afrique de l'Ouest, le défi de l'accès universel à l'énergie et à des services modernes est encore majeur. Outre ses impacts sur les conditions de vie des populations (temps passé à la collecte du bois, exposition aux fumées de cuisson, pénibilité et lenteur du travail à la main...), la précarité énergétique reste un frein notoire au développement économique des territoires ruraux.

Pour permettre aux populations de valoriser leurs ressources locales, d'évoluer vers des emplois moins pénibles et plus rémunérateurs, ou encore de développer de nouveaux services de proximité, les réponses doivent s'envisager de manière décentralisée, s'appuyant sur les potentialités propres à chaque territoire. En combinant de manière efficace plusieurs sources d'énergies, notamment renouvelables, des services rentables et accessibles peuvent être fournis aux populations.

Ainsi le GERES et ses partenaires pensent, testent et mettent en œuvre des solutions améliorant l'accès à l'énergie productive en milieu rural, l'efficacité énergétique des technologies utilisées, et la résilience des populations face aux changements climatiques. Ces interventions associent le secteur privé, avec l'hypothèse que les entrepreneurs sont les plus à même de pérenniser les solutions déployées, notamment à grande échelle.

Asie centrale

Proposer des solutions bioclimatiques dans l'habitat et l'agriculture

Dans les régions montagneuses et hauts plateaux de l'Asie Centrale, les conditions climatiques sont particulièrement rigoureuses et les écosystèmes fragiles. Le modèle énergétique demeure principalement basé sur la biomasse, avec des besoins particulièrement élevés pour se chauffer en hiver. En zone urbaine d'Afghanistan, les dépenses en énergie représentent par exemple 25 % du budget des ménages. Cette précarité énergétique rend les familles vulnérables avec de nombreuses conséquences négatives sur la santé des individus.

Dans le domaine agricole, la saison productive est très limitée, (4 mois en Mongolie), et fortement dépendante de l'accès aux ressources naturelles : eau, terre arable, pâturage. La végétation éparsée est décimée par la déforestation.

Pourtant, cette région bénéficie d'un ensoleillement important jusqu'à 300 jours par an. Le GERES valorise cette source d'énergie naturelle, abondante et gratuite pour améliorer les conditions de vie de ces populations en développant l'habitat solaire passif et la culture de légumes sous serres solaires passives.

L'expertise transverse

Contribuer au développement de solutions durables à l'échelle du territoire

GERES Expertise (GEX), est composée de conseillers techniques du GERES forts de plusieurs années d'expérience dans les pays en développement. Ils interviennent sur les différentes étapes du cycle de projet en fonction de leurs spécialités pour les renforcer et les améliorer.

L'équipe maîtrise de nombreuses thématiques liées à l'énergie telles que l'électrification en zone rurale, les énergies de cuisson, l'efficacité énergétique en zones de montagne ou continentale, le développement

rural, l'approche territoriale alliée au développement et au climat, etc.

Grâce à la longue expérience du GERES sur le terrain, que ce soit en Afrique, en Asie ou encore en Europe, GEX a été créée afin d'apporter une offre de services adaptée aux besoins identifiés dans les projets implantés localement.

Plus que des consultants, les conseillers techniques ont une vision à la fois globale et détaillée des projets pour proposer des solutions réalistes en adéquation avec les différents contextes d'intervention.

Vue des comptes en 2014

Emplois des ressources

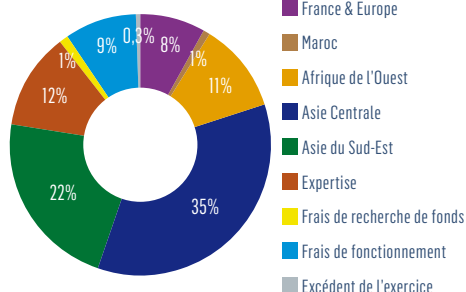
Emplois	2014	Affectation des dons
Mission sociale	9 580 911	89%
<i>France & Europe</i>	1 004 942	9%
<i>Pays en Développement</i>	7 281 688	68%
Frais de fonctionnement	1 009 658	9%
Frais de collecte	100 674	1%
Excédent de l'exercice	28 237	0,3%
TOTAL EMPLOIS EN €	10 719 480	100%

Cette version du compte d'emploi des ressources est simplifiée.

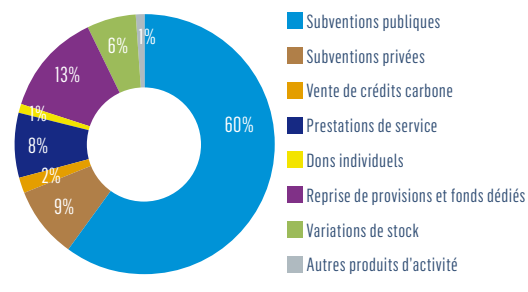
Ressources	2014	Suivi des dons collectés
Dons	93 701	1%
Subventions publiques	6 470 230	60%
Subventions privées	1 016 682	9%
Finance carbone	187 309	2%
Prestations de service	843 372	8%
Reprise de provision et variation de stock	849 507	8%
Divers produits	128 507	1%
Reprise fonds dédiés	1 130 171	10%
TOTAL RESSOURCES EN €	10 719 480	100%

- ▶ 100 % des dons disponibles en 2014 ont été utilisés.
- ▶ Le budget réalisé 2014 est de 10 719 480 €.
- ▶ Les missions sociales (dont les fonds dédiés) utilisent 89% des ressources globales.
- ▶ 10% des ressources sont de l'autofinancement (prestations de services et finance carbone), en légère diminution liée à la baisse de la finance carbone.
- ▶ **Le GERES est excédentaire pour son exercice comptable 2014 avec un résultat positif de +28 237 euros.**

RÉPARTITION DES EMPLOIS EN 2014



ORIGINE DES RESSOURCES EN 2014



Bilan

Actif net en €	2014
ACTIF NET IMMOBILISÉ EN €	39 009
Encours de production de services	10 674
Stock de produits finis	1 921 435
Créances d'exploitation	14 500 155
Produits à recevoir	477 172
Charges constatées d'avance	42 233
Disponibilités	588
ACTIF NET CIRCULANT EN €	16 952 257
TOTAL ACTIF NET EN €	16 991 266

Passif net en €	2014
Fonds social	277 653
Résultat de l'exercice	28 237
FONDS ASSOCIATIFS EN €	305 890
Provisions risques et charges	2 133 562
Fonds dédiés	509 832
PROVISIONS EN €	2 643 394
Dettes auprès des établissements de crédit	462 806
Dettes fournisseurs et comptes rattachés	284 022
Dettes fiscales et sociales	438 630
Produits constatés d'avance	12 856 524
DETTES EN €	14 041 982
TOTAL PASSIF NET EN €	16 991 266

Certification et labellisation

Les comptes sont certifiés par notre commissaire aux comptes et sont déposés sur le site du Journal Officiel (bilan, compte de résultat, compte d'emplois des ressources officiel). Notre rapport d'activité 2014 (incluant le compte d'emplois des ressources détaillé et le bilan) est disponible sur notre site internet : www.geres.eu

Labellisé IDEAS

Le GERES a reçu le label IDEAS qui renseigne et sécurise le donateur en établissant le respect de la mise en œuvre, de bonnes pratiques en matière de gouvernance, gestion financière et suivi de l'efficacité des dons qu'il reçoit.

Plus d'info sur : <http://ideas.asso.fr/fr/associations/GERES/>



DONNEZ EN CONFIANCE

Pour nous soutenir, faites un don sécurisé en ligne sur www.don.geres.eu et choisissez le don en prélèvement automatique ou le don ponctuel. Vous pouvez également faire un don par chèque en écrivant à :

GERES, 2 cours Foch, 13400 Aubagne
Tél. +33 (0)4 42 18 55 88 – contact@geres.eu

