

ជុំអង្កាមពូត

ឥន្ធនៈបៃតងសំរាប់រោងចក្រកាត់ដេរ បង្កើនប្រាក់
ចំណូលសំរាប់ម្ចាស់សិប្បកម្មរោងម៉ាស៊ីនស្រូវ



ចេរភាពថាមពលកំដៅ និងជីវម៉ាស់ជំនួស



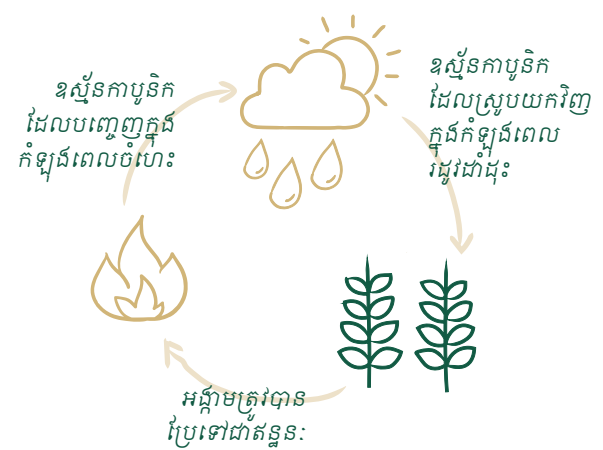
ឥន្ធនៈបៃតង

ប្រយុទ្ធប្រឆាំងនឹង ការប្រែប្រួលអាកាសធាតុ និងការកាប់បំផ្លាញព្រៃឈើ



ប្រទេសកម្ពុជាកំពុងប្រឈមនឹងការគំរាមកំហែងបរិស្ថានយ៉ាងធ្ងន់ធ្ងរ ដោយសារការកាប់បំផ្លាញព្រៃឈើ។ មួយផ្នែករបស់វាគឺដោយសារការកែប្រែទៅជាដីកសិកម្ម ប៉ុន្តែក៏ដោយសារការប្រើប្រាស់ឈើព្រៃជាឥន្ធនៈ។ អុសជាង 780,000 តោនត្រូវបានដុតជារៀងរាល់ឆ្នាំនៅក្នុងវិស័យឧស្សាហកម្មនៅក្នុងប្រទេសកម្ពុជា ក្នុងនោះយ៉ាងហោចណាស់អុសចំនួន 300,000 តោនត្រូវបានដុតដោយរោងចក្រកាត់ដេរក្នុងការផលិតចំហាយជាសំខាន់ៗ។ គួរលេខនេះគឺតំណាងអោយដីព្រៃចំនួន 3,500 ហិកតាជារៀងរាល់ឆ្នាំ។

ព្រៃធម្មជាតិផ្ទុកកាបូនពីបរិយាកាស។ ការដុតអុសព្រៃដែលគ្មានការគ្រប់គ្រងដោយចេរភាពបញ្ចេញកាបូនទៅក្នុងបរិយាកាសដូច្នោះវាចូលរួមក្នុងការប្រែប្រួលអាកាសធាតុ។



ទោះបីជាយ៉ាងណាក៏ដោយ ការប្រើប្រាស់កាកសំណល់កសិកម្មដូចជាអង្កាមអាចចាត់ទុកជាសមតុល្យកាបូនដោយហេតុថាឧស្ម័នកាបូនិកដែលបំពាយក្នុងកំឡុងពេលចំហេះ គឺត្រូវបានស្រូបឡើងវិញដោយដំណាំដែលដាំដុះនៅជុំវិញជារៀងរាល់ឆ្នាំ។

**អ្នកបញ្ជូរទិញសំលៀកបំពាក់អន្តរជាតិ
បានសុំអោយអ្នកផ្គត់ផ្គង់ប្រើប្រាស់
ថាមពលកើតឡើងវិញ**

**បច្ចុប្បន្នទាំងរដ្ឋាភិបាលទាំងក្រុមហ៊ុនឯកជន
កំពុងយកចិត្តទុកដាក់ក្នុងការកាត់បន្ថយ
ផលប៉ះពាល់ចំពោះសេដ្ឋកិច្ចលើ
ការប្រែប្រួលអាកាសធាតុ និង បរិស្ថាន**

ក្រុមហ៊ុនអន្តរជាតិ ដូចជាក្រុម H&M កំពុងជំរុញអ្នកផ្គត់ផ្គង់សំលៀកបំពាក់របស់ខ្លួននៅក្នុងប្រទេសកម្ពុជាអោយប្តូរពីអុសអចេរភាពទៅប្រើប្រាស់ឥន្ធនៈបៃតងដូចជាដុំអង្កាមពូត។

ជាងនេះទៅទៀត កំនើនតម្រូវការអុសពីឧស្សាហកម្មនាំអោយមានការកើនឡើងនូវតំលៃអុស ដែលធ្វើអោយការជំនួសឥន្ធនៈដីរំមាស់កាន់តែមានការចាប់អារម្មណ៍ខ្លាំងឡើងសំរាប់ឧស្សាហកម្ម

**វិស័យកាត់ដេរគឺតំណាងអោយសក្តានុពល
ខាងទីផ្សារជាង 225,000 តោននៃ
អង្កាមពូត។**

បច្ចេកវិជ្ជា អង្កាមពូត

មានបច្ចេកវិជ្ជាម៉ាស៊ីនអង្កាមពូតសំខាន់ពីរ ដែលអាចប្រើប្រាស់បាន ដែលការផលិតអង្កាមពូតពីរប្រភេទជាមួយនឹងគុណភាពចំហេះប្រហាក់ប្រហែលគ្នា។ បច្ចេកវិជ្ជាទាំងពីរគឺងាយស្រួលអនុវត្តនិងប្រើប្រាស់។



ដុំអង្កាមពូតផលិតដោយម៉ាស៊ីនស្រ្តី

ដោយ៖ C.F. NIELSEN

ម៉ាស៊ីនតាបស្រ្តី

ក្នុងការតាបដោយម៉ាស៊ីនស្រ្តីដ៏រមែងត្រូវបានតាបជាប់ៗគ្នាដោយស្រ្តីមួយ តាមរយៈពុម្ពកំដៅមួយ។ នេះជាជម្រើសដ៏មានប្រិយភាព នៅក្នុងប្រទេសអាស៊ីអាគ្នេយ៍ ដែលយោលទៅលើតម្លៃនៃការវិនិយោគទុនទាបរបស់វា និងបានអង្កាមពូតមានគុណភាពខ្ពស់។

	ម៉ាស៊ីនស្រ្តី
ដង់ស៊ីតេអង្កាមពូត	1 ទៅ 1.4 gm/cm ³
ការប្រើប្រាស់អគ្គិសនី	ប្រហែល 150 kWh/ton
សមត្ថភាពនៃការផលិត	0.3 - 0.5 ton/hour
តម្លៃម៉ាស៊ីនស្រ្តី	ចាប់ពី 3,000 USD
អាយុកាលមធ្យម	5 ឆ្នាំ

*តម្លៃទាំងអស់ដែលបង្ហាញខាងលើ៖ មានលក្ខណៈប្រែប្រួលយ៉ាងច្រើន គឺអាស្រ័យលើប្រទេសដើមកំណើតនៃការផលិត, គុណភាព និងតម្លៃនៃម៉ាស៊ីន។



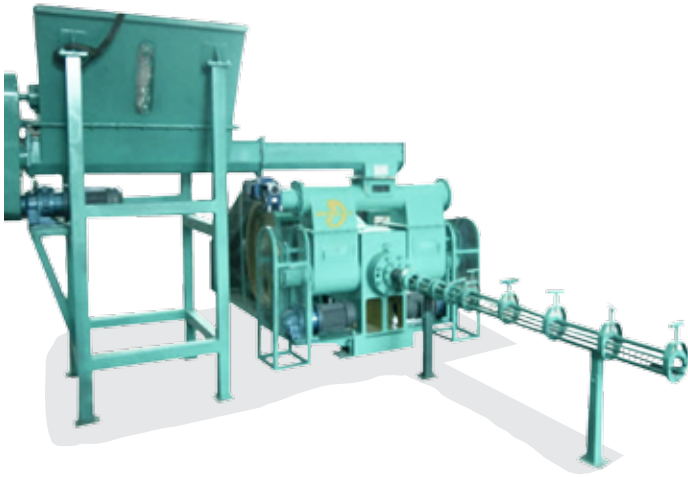
តម្លៃប្រតិបត្តិការខ្ពស់៖
ដោយសារតែមានកំដៅ ដុតនៅពុម្ព និងកម្លាំងសង្កត់ខ្លាំង វាធ្វើអោយប្រើអគ្គិសនីអស់ច្រើន។

ការថែទាំច្រើន៖
ដោយសារអង្កាមមានកម្រិតជាតិស៊ីលីកាខ្ពស់ ដូច្នេះស្រ្តីត្រូវការផ្សារជាប្រចាំ និងផ្លាស់ប្តូរ។



តម្លៃវិនិយោគទុនទាប៖
តម្លៃម៉ាស៊ីនស្រ្តីមួយ ដែលមានសមត្ថភាពផលិត 500 kg ក្នុងមួយម៉ោង, តាមធម្មតាចាប់ផ្តើមពី 5.000 ដុល្លារឡើងទៅ។

មានគុណភាពល្អ៖
មានកំហាប់ខ្ពស់, មានប្រហោងនៅចំកណ្តាល ដោយមានការប្រសើរស្រទាប់ខាងក្រៅពីការដុត ដែលជួយសម្រេចនូវភាពមិនផ្លាស់ប្តូរមួយ និងចំហេះ មានប្រសិទ្ធភាព។



អ្នកផ្គត់ផ្គង់ផ្សេងៗ មកពីប្រទេស អាស៊ី និង ប្រទេសអឺរ៉ុប គឺមានលទ្ធភាពដឹកជញ្ជូនម៉ាស៊ីនអង្កាមពូតមកកាន់ ប្រទេសកម្ពុជា, ដូច្នេះព័ត៌មានលម្អិត សូមកុំមាន ភាពស្ងាត់ស្ងៀមនឹងទំនាក់ទំនងមក ក្រុមអង្គារ ជើងសេ។

ម៉ាស៊ីនពីស្តុង

នៅក្នុងម៉ាស៊ីនតាបពីស្តុង ជីវម៉ាស់ត្រូវបានបុករុញចូល ទៅក្នុងពុម្ព ដោយមានកម្លាំងខ្លាំងបុកតបក្នុងសម្ពាធមួយយ៉ាងខ្ពស់ តាមរយៈសង្កត់តឹងណែនទៅលើដុំអង្កាម ដើម្បីអោយបានអង្កាមពូត។

	ម៉ាស៊ីនពីស្តុង
ដង់ស៊ីតេអង្កាមពូត	0.9 ទៅ 1.2 gm/cm ³
ការប្រើប្រាស់អគ្គិសនី	ប្រហែល 75 kWh/ton
សមត្ថភាពនៃការផលិត	1 ទៅ 1.6 ton/hour
តម្លៃម៉ាស៊ីនពីស្តុង	ចាប់ពី 30,000 USD
អាយុកាលមធ្យម	8 - 10 ឆ្នាំ

*តម្លៃទាំងអស់ដែលបង្ហាញខាងលើ: មានលក្ខណៈប្រែប្រួលយ៉ាងច្រើន គឺអាស្រ័យលើប្រទេសដើមកំណើតនៃការផលិត, គុណភាព និងតម្លៃនៃម៉ាស៊ីន។



ដោយ៖ C.F NIELSEN



តម្លៃវិនិយោគទុនខ្ពស់:

ម៉ាស៊ីនពីស្តុងជាធម្មតាមានសមត្ថភាពក្នុងការផលិតអប្បបរមា 1 តោន ក្នុងមួយម៉ោង ហើយតម្លៃវិញគឺចាប់ពី 30.000 ដុល្លារឡើងទៅ។

អង្កាមពូតមានភាពមិនសូវណែន:

អង្កាមពូតមានកំហាប់ណែនតិច ដែលបណ្តាលអោយអង្កាមពូតងាយបែកចេញ។ (ភាពមិនរឹងរបស់វាធ្វើអោយចំហេះមានប្រសិទ្ធភាពទាប)



ការថែទាំទាប:

ភាពស័ករចរិលនៃផ្នែកប៉ះផ្ទាល់, លើប្រដាប់បុក និងពុម្ព គឺមានកម្រិតទាប បើធៀបទៅនឹង ភាពស័ករចរិលនៃស្រ្តូនិងពុម្ពរបស់វា ដូច្នេះហើយ ពីស្តុងតម្រូវការការថែទាំទាប។

តំលៃប្រតិបត្តិការទាប:

ដំណើរការនៃភាពតឹងណែន គឺមានការប្រើប្រាស់ថាមពលតិច។



ចំពោះរោងចក្រកាត់ដេរ

អង្គាមពូតគឺជាដំណោះស្រាយដ៏ល្អមួយសំរាប់ជំនួសអុសអចេរភាព

អង្គាមពូតគឺ ធានានូវនីត្យានុកូលភាព និង ជាតិកន្លះចេរភាព (ដែលមិនជាករណីដុតអុស)

អង្គាមពូតអាចដុតយ៉ាងងាយស្រួល ជំនួសកំណាត់អុសនៅក្នុងឡចំហាយជាច្រើន

អង្គាមពូតមានប្រសិទ្ធភាពជាងអុស អរគុណច្រើនចំពោះសំណើមទាបរបស់វា និង មានថាមពលកំដៅខ្ពស់។

វាងាយស្រួលក្នុងការកាន់ រក្សាទុក និងដឹកជញ្ជូន

រោងចក្រកាត់ដេរត្រូវការផលិតចំហាយក្នុងបរិមាណច្រើន ហើយផលិតទឹកក្តៅសំរាប់អ៊ុត បោកគក់ ឬ សំរាប់ជ្រួលកំពណ៍។ ធ្វើដូច្នេះបានពួកគេប្រើប្រាស់អុសនៅក្នុងឡចំហាយ។

ការផលិតអង្គាមពូតជាទ្រង់ទ្រាយធំ បច្ចុប្បន្នគឺកំពុងមាននៅប្រទេសវៀតណាម ប្រទេសចិន, ប្រទេសឥណ្ឌា ប្រទេសជប៉ុន និងអឺរ៉ុប ដែលជាកន្លែងពួកគេបានប្រើនៅក្នុងរោងឧស្សាហកម្មផ្សេងៗគ្នា ដូចជា រោងចក្រកែច្នៃម្ហូបអាហារ រោងចក្រកាត់ដេរ និង រោងចក្រកែច្នៃក្រដាស ជាដើម។



មានផេះមួយចំនួនធំនៅសល់ ក្នុងកំឡុងនៃការដុត (ប្រហែល 20% នៃអង្គាមបានបម្លែងទៅជាផេះ) ដូច្នេះ វាមានសារៈសំខាន់ ដើម្បីពិភាក្សាក្នុងការគ្រប់គ្រងផេះ និងយកសំណល់ទៅបោះចោលជាមួយអតិថិជន មុនពេលចាប់ផ្តើមកិច្ចសន្យាផ្គត់ផ្គង់មួយ។



សំរាប់ សិប្បកម្មរោងម៉ាស៊ីនស្រូវ ដុំអង្គាមពូត គឺជាដំណោះស្រាយដ៏ល្អមួយ៖



ដុំអង្គាមពូតផលិតដោយ ម៉ាស៊ីនស្រូវ



ដុំអង្គាមពូតផលិតដោយ ម៉ាស៊ីនពីស្តុក

បង្កើនតម្លៃប្រាក់ចំណូលបន្ថែម ដោយបង្កើនតម្លៃបន្ថែម លើផលិតផលអង្គាម

មានអតិថិជនទៀងទាត់ទិញអង្គាម ក្នុងបរិមាណច្រើន ប្រើទីរក្សាទុកតូច ដោយសារតែអង្គាមត្រូវបានតាមទៅជា អង្គាមពូត

ម្យ៉ាងទៀត, ម៉ាស៊ីនតាមអង្គាមងាយស្រួលប្រើ និង ងាយដំឡើង

ថោមពលកំដៅដែលមានចេរភាព និងការជំនួសដោយជីវម៉ាស

គំរោង ចំហាយ

តាំងពីខែមិថុនាឆ្នាំ 2016 អង្គការ GERES ដោយមានការគាំទ្រពី H&M និងសម្ព័ន្ធប្រៃប្រួលអាកាសធាតុកម្ពុជា បានធ្វើការសិក្សាស្រាវជ្រាវរកដំណោះស្រាយក្នុងការកាត់បន្ថយការប្រើប្រាស់អុសអចេរភាពនៅក្នុងផលិតកម្មឧស្សាហកម្ម។

កិច្ចសហប្រតិបត្តិការណ៍ និងការផ្តល់មតិគ្នាទៅវិញទៅមករវាង រោងចក្រកាត់ដេរ និងសិប្បកម្មរោងម៉ាស៊ីនស្រូវបានផ្តល់លទ្ធភាពអោយអង្គការដើរើស (GERES) រកដំណោះស្រាយសមស្របមួយ ដើម្បីកាត់បន្ថយនូវផលប៉ះពាល់ពីរោងចក្រជាច្រើន ទៅលើការប្រៃប្រួលអាកាសធាតុ និងការកាប់បំផ្លាញព្រៃឈើ។ អង្គការដើរើស បានសាកល្បងធ្វើពិសោធន៍ជាច្រើនដង នៅក្នុងមន្ទីរពិសោធន៍ និងតាមរោងចក្រនានា ដើម្បីបញ្ជាក់ប្រាប់អំពីបច្ចេកទេសដែលអាចប្រើប្រាស់បាន និងលទ្ធផលនៃការប្តូរពីការដុតអុសព្រៃទៅដុតដុំអង្កាមពូត ដើម្បីផលិតចំហាយនៅក្នុងប្រទេសកម្ពុជា។

ក្រុមថោមពលកើតឡើងវិញ បរិស្ថាន និងសាមគ្គីភាព ការិយាល័យប្រចាំតំបន់អាស៊ីអាគ្នេយ៍

ការិយាល័យប្រចាំតំបន់អាស៊ីអាគ្នេយ៍ អាគារ #7B (ជាន់ទី3)
ផ្លូវលេខ81 កែងនិងផ្លូវលេខ109 សង្កាត់បឹងរាំង
ខណ្ឌដូនពេញ ទីក្រុងភ្នំពេញ កម្ពុជា

អ៊ីមែល: contact@geres.eu

ទូរស័ព្ទ: +855 78 767 499 / +855 16 600 617

សំរាប់ព័ត៌មានបន្ថែមសូមមើលគេហទំព័រ
www.geres.eu

CAMBODIA CLIMATE CHANGE ALLIANCE

Implemented by:



Ministry of Environment

Supported by:



European Union



Empowered lives.
Resilient nations.



SWEDEN

